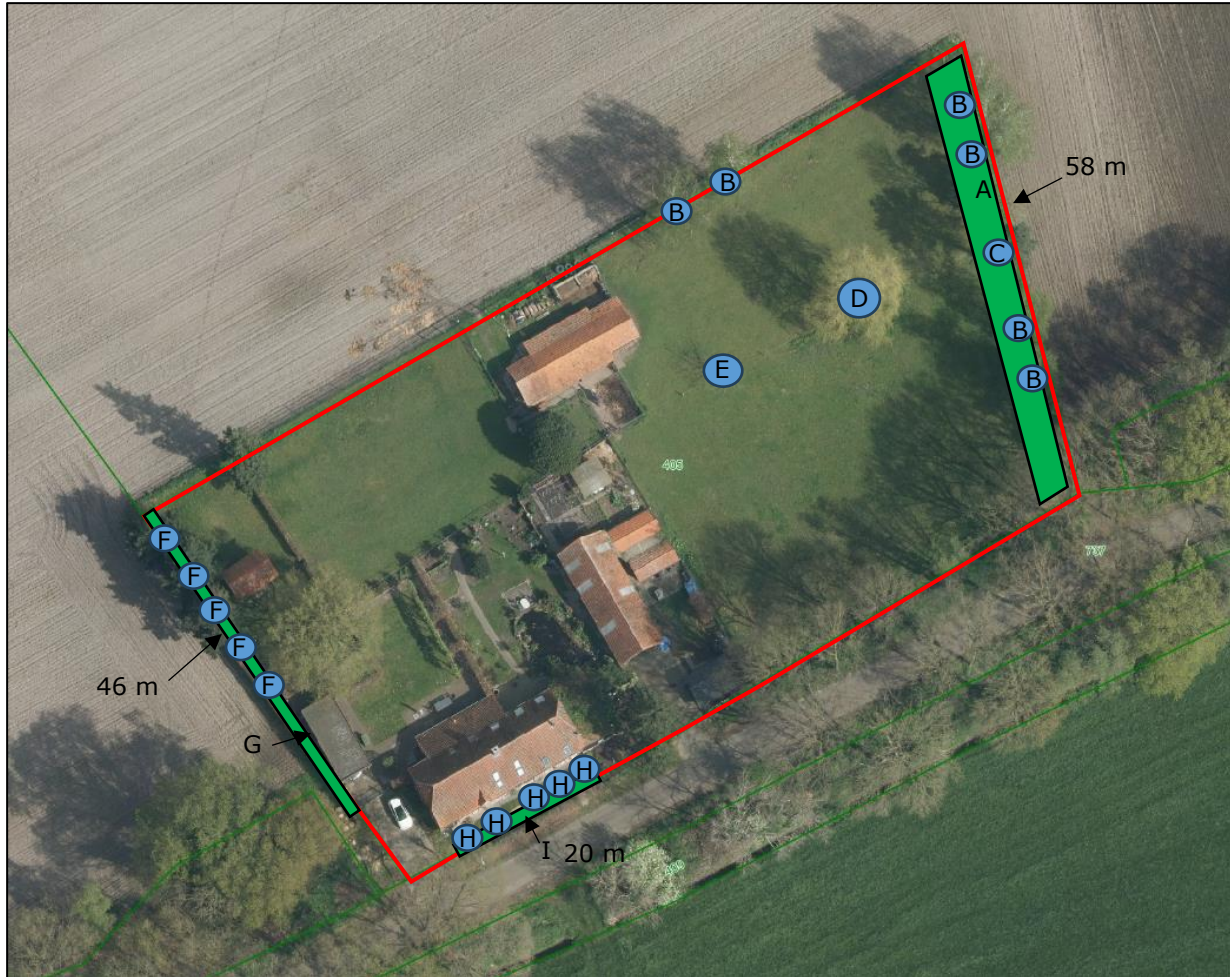



Bijlage 10: Inpassingsplan Heesterdijk 8

Bijgevoegd inpassingsplan dient voor 1 maart 2026 te zijn uitgevoerd en als dusdanig in stand te worden gehouden.

Heesterdijk 8

Landschapstype: Kampenlandschap



Legenda		
 Perceelsgrenzen		
Vak	Plantensoort	Afmeting/aantal
A	Veldesdoorn Sleedoorn Aalbes Zwarte bes Hondsroos	80 stuks
B	Berk	6 stuks
C	Es	1 stuk
D	Wilg	1 stuk
E	Notenboom	1 stuk
F	Beukenboom	5 stuks
G	Beukenhaag	230 stuks
H	Lindeboom	5 stuks
I	Beukenhaag	100 stuks

Vak	Beheergroep	Afmeting	Soort	Hoeveelheid
A	Struweelhaag	58 meter 3 meter	Veldesdoorn Sleedoorn Aalbes Zwarte bes Hondsroos	80 stuks
B	Bomenrij	N.v.t.	Berk	6 stuks
C	Solitaire boom	N.v.t.	Es	1 stuk
D	Solitaire boom	N.v.t.	Wilg	1 stuk
E	Solitaire boom	N.v.t.	Notenboom	1 stuk
F	Bomenrij	N.v.t.	Beukenboom	5 stuks
G	Knip en scheerhaag	46 meter 1 meter	Beukenhaag	230 stuks
H	Bomenrij	N.v.t.	Lindeboom	5 stuks
I	Knip en scheerhaag	20 meter 1 meter	Beukenhaag	100 stuks

LIR berekening

In te brengen bedrag: € 11.400,- (€ 150 x 50% x 152 m²)

€ 11.400 – € 4.809 (afwaardering gronden) – € 1.219,13 (Boom aanschaf) - 1.957 (hagen en struiken) - € 2.267,45 (bomen, houtsingel, haag beheer)
 - € 1.200,- (aanplantkosten) = voldoet aan tegenprestatie

Bestemmingswinst + Bebouwingswinst					€	-4.809,00
Aanschaf aanplant		#6	€ / stuk	aantal	kosten	€ 1.219,13
	(Laan)boom en hoogstamfruitboom maat 10-12		€ 66,74	18	€ 1.201,32	
	Eenjarige bewortelde stek en 3 jarige wilgenpoten		€ 11,21		€ -	
	Bosplantsoen; conventioneel geteeld en autochtone-herkomst (excl. (dijk)taluds)		€ 1,60		€ -	
	Bosplantsoen; conventioneel geteeld en autochtone-herkomst op (dijk)taluds		€ 2,16		€ -	
	Populier en wilg maat 10-12 en veren langzaamgroeiende soorten lengte 200-250 cm		€ 17,81	1	€ 17,81	
	Overig (op basis van een te overleggen getekende offerte / opdrachtbevestiging)			1.957	€ -	
Inzaaien botanische hooilandrand en wilde bijenrand op grasland			€ / eenh	oppervlakte (ha)	kosten	€ -
	Aanschaf en inzaaien graskruidenmengsel (per hectare)		€ 1.516,67		€ -	

Onderhoudskosten	(max 3 jaar)	€ / eenh	eenheid	per	oppervlakte / lengte	kosten	€	2.267,45
Houtwal en houtsingel - jaarlijks beheer	3	€ 1.267,61	ha.	p/jr		€ -		
Houtwal en houtsingel - cyclisch beheer	3	€ 23.945,63	ha.	per keer		€ -		
Elzensingel - jaarlijks beheer	3	€ 0,54	meter	p/jr		€ -		
Elzensinge - cyclisch beheer > 75% bedekking	3	€ 10,53	meter	per keer		€ -		
Bossingel en bosje - jaarlijks beheer	3	€ 1.775,02	ha.	p/jr		€ -		
Bossingel en bosje - cyclisch beheer	3	€ 12.796,94	ha.	per keer		€ -		
Hakhoutbosje - jaarlijks beheer	3	€ 152,22	ha.	p/jr		€ -		
Hakhoutbosje- cyclisch beheer langzaamgroeiende soorten	3	€ 11.446,66	ha.	per keer	0,0053	€ 182,00		
Hakhoutbosje - cyclisch beheer snelgroeiende soorten	3	€ 14.911,31	ha.	per keer		€ -		
Griendje - jaarlijks beheer	3	€ 228,33	ha.	p/jr		€ -		
Griendje - cyclisch beheer	3	€ 11.262,51	ha.	per keer		€ -		
Struweelhaag - jaarlijks beheer	3	€ 1,08	meter	p/jr		€ -		
Struweelhaag - cyclisch beheer (cyclus 5-7 jaar)	3	€ 3,31	meter	per keer		€ -		
Struweelhaag - cyclisch beheer (cyclus > 12 jaar)	3	€ 7,06	meter	per keer		€ -		
Knip- of scheerheg - jaarlijks scheren/knippen	3	€ 0,96	meter	p/jr	66	€ 190,08		
Knip- of scheerheg - Tweemaal scheren	3	€ 0,89	meter	p/jr		€ -		
Bomenrij en solitaire boom - cyclisch beheer diameter < 20 cm	3	€ 15,10	stuks	per keer		€ -		
Bomenrij en solitaire boom - cyclisch beheer diameter 20-60 cm	3	€ 30,36	stuks	per keer	16	€ 1.457,28		
Bomenrij en solitaire boom - cyclisch beheer diameter > 60 cm	3	€ 65,52	stuks	per keer		€ -		
Knotboom - cyclisch beheer diameter < 20 cm	3	€ 16,50	stuks	per keer		€ -		
Knotboom - cyclisch beheer diameter 20-60 cm	3	€ 51,57	stuks	per keer	2	€ 309,42		
Knotboom - cyclisch beheer diameter > 60 cm	3	€ 64,57	stuks	per keer		€ -		
Hoogstamboomgaard - cyclisch beheer	3	€ 42,89	stuks	per keer	1	€ 128,67		