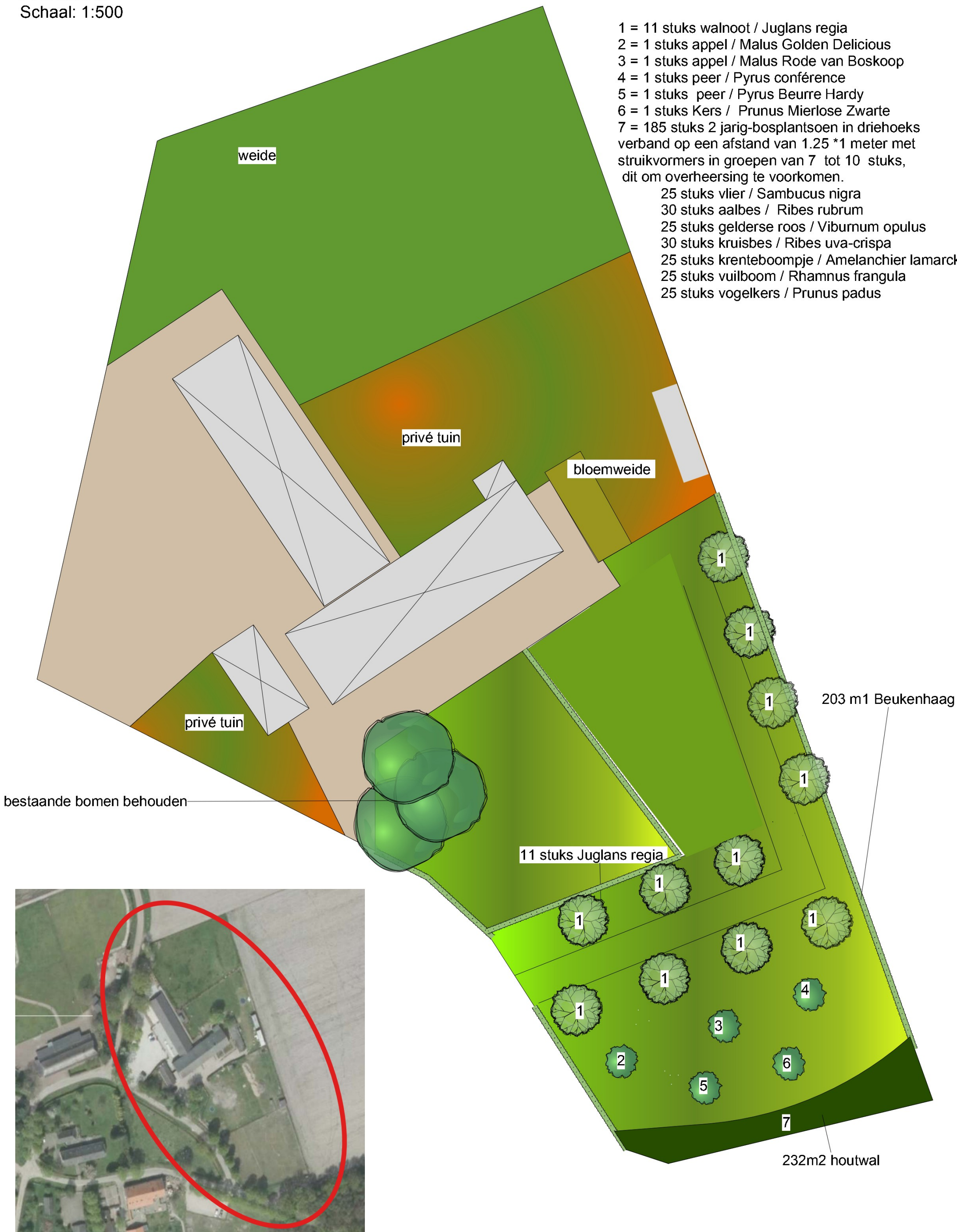


Bijlage 42: Inpassingsplan Moorsel 3-3A

Bijgevoegd inpassingsplan dient voor 1 maart 2026 te zijn uitgevoerd en als dusdanig in stand te worden gehouden.

In opdracht van: fam. ██████████
 Projectligging: Moorsel 3 Lierop
 Datum: April 2019
 Tekening: erfbeplantingsplan Moorselse Hoeve
 Formaat: A3
 Schaal: 1:500

- 1 = 11 stuks walnoot / Juglans regia
- 2 = 1 stuks appel / Malus Golden Delicious
- 3 = 1 stuks appel / Malus Rode van Boskoop
- 4 = 1 stuks peer / Pyrus conférence
- 5 = 1 stuks peer / Pyrus Beurre Hardy
- 6 = 1 stuks Kers / Prunus Mierlose Zwarte
- 7 = 185 stuks 2 jarig-bosplantsoen in driehoeks verband op een afstand van 1.25 *1 meter met struikvormers in groepen van 7 tot 10 stuks, dit om overheersing te voorkomen.
- 25 stuks vlier / Sambucus nigra
- 30 stuks aalbes / Ribes rubrum
- 25 stuks gelderse roos / Viburnum opulus
- 30 stuks kruisbes / Ribes uva-crispa
- 25 stuks krenteboompje / Amelanchier lamarckii
- 25 stuks vuilboom / Rhamnus frangula
- 25 stuks vogelkers / Prunus padus



bestaande bomen behouden

11 stuks Juglans regia

203 m1 Beukenhaag

232m2 houtwal