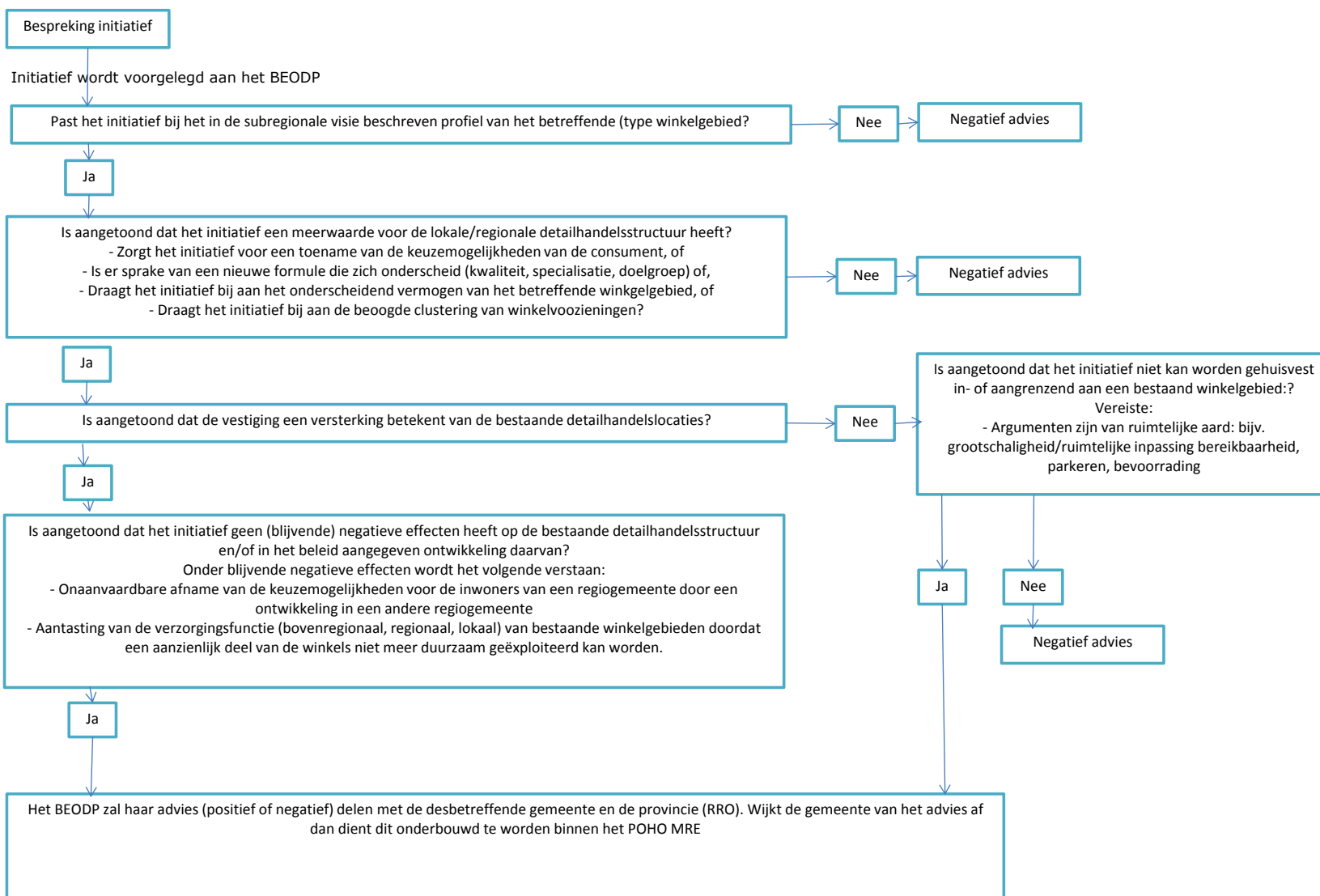


Inbreng in BEOBP



NB: indien de motivatie van het initiatief onvoldoende helder is, kan het BEOBP eventuele vragen terugleggen bij de initiatiefnemer
Onder onaanvaardbaar wordt verstaan dat het detailhandelsaanbod in de buurgemeente niet meer in staat is een goede verzorging te bieden voor de eigen inwoners.